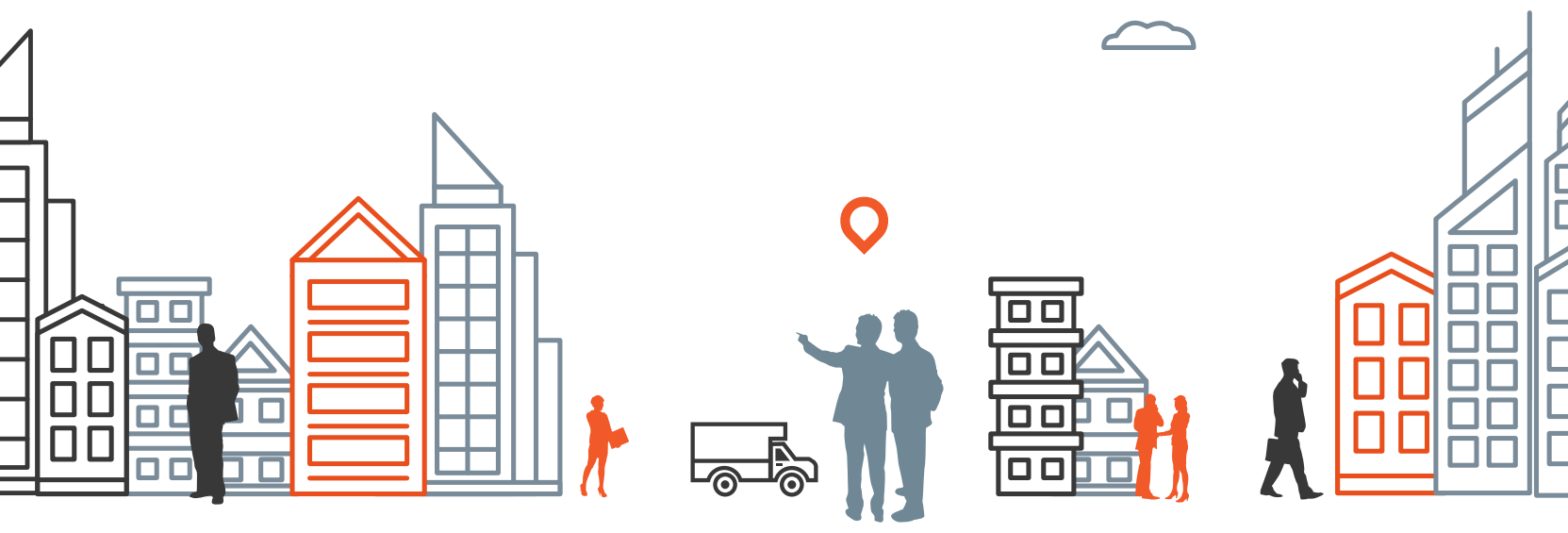


LA SOLUTION DE GESTION DYNAMIQUE DE VOS CONTRATS DE LOCATION

Conformité native IFRS 16



UN CONTEXTE NOUVEAU QUI BOULEVERSE LES SYSTÈMES D'INFORMATION

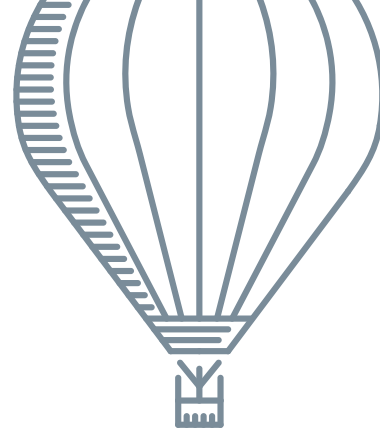
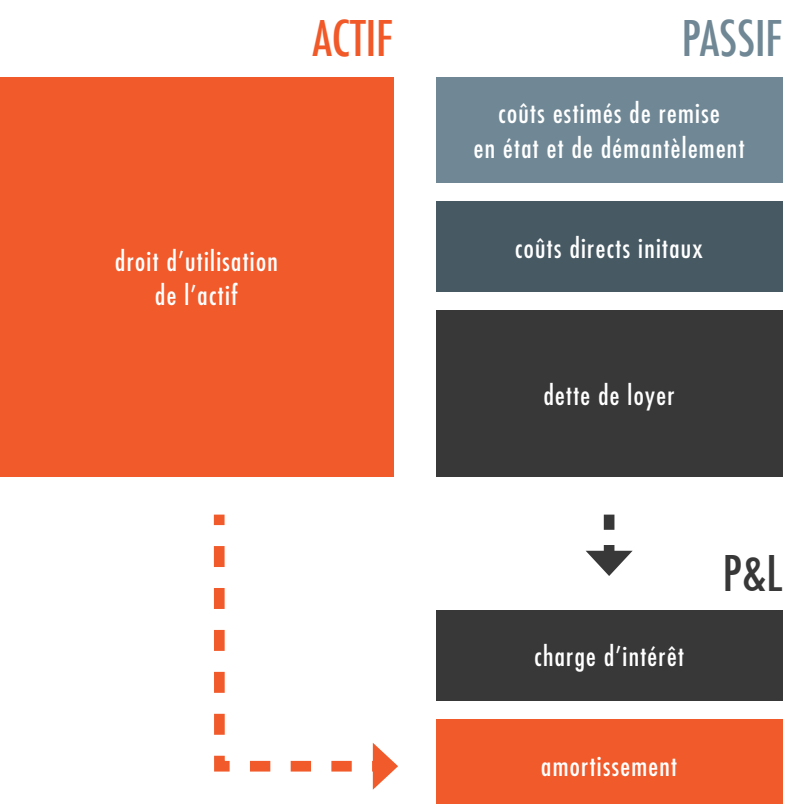
2019, c'est demain !

À compter de 2019, les sociétés devront faire figurer dans leurs états financiers en IFRS tous les actifs pris en location. Ce nouveau modèle comptable va bouleverser les stratégies de financement de ces actifs, les schémas comptables et la structure des états financiers des preneurs.

Des impacts systèmes significatifs

L'implémentation de cette norme aura des impacts significatifs sur les systèmes d'information et laissera une plus grande place au jugement. Les outils actuels de gestion des contrats de location ne sont pas adaptés aux exigences d'IFRS 16 et ne proposent pas les fonctionnalités indispensables pour se mettre en conformité :

- Gestion multi-dimensionnelle, multi-entités et multi-devises des contrats : juridique, comptable et opérationnelle
- Évaluation fiable des actifs et des passifs de loyers
- Gestion des réestimations et des réévaluations pour chaque période de reporting
- Génération et simulation automatiques des impacts sur les états financiers et des écritures comptables
- Simulations et projections



UNE GESTION DYNAMIQUE DES CONTRATS

Architecture full web

Blimp360 s'adapte parfaitement aux process de reporting des groupes grâce à une technologie full web, une arborescence analytique, une gestion des droits d'accès entièrement paramétrable et une intégration à l'ERP.

Gestion intégrée

Blimp360 inclut un processus d'approbation des contrats et offre une gestion efficace des contrats individuels ou par portefeuille grâce à la prise en compte de toutes les données clés : loyers fixes et variables, échéances, indexation, périodes de renouvellement, options, avantages et mesures d'accompagnement. Des alertes informent les opérationnels des échéances spécifiques (renouvellement, levée d'option).

Conformité native à IFRS 16

La conformité totale de Blimp360 avec la norme IFRS 16 permet d'évaluer les enjeux financiers individuels et globaux. Blimp360 calcule automatiquement les dettes de loyers et les droits d'utilisation en tenant compte de tous les paramètres prévus par la norme y compris le taux d'actualisation, la durée probable de location et les coûts de remise en état.

Calculs automatisés, restitutions paramétrables et outils d'aide à la décision

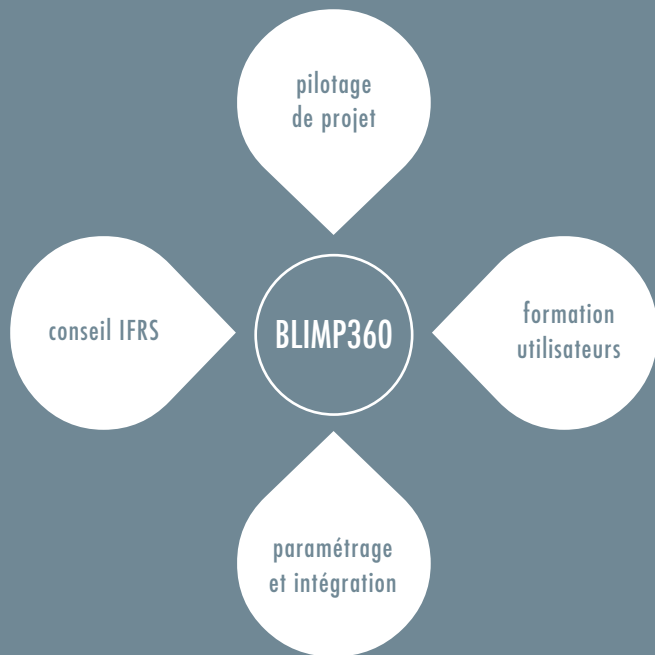
À chaque période de reporting, les impacts sont automatiquement calculés. En cas de nouvelle indexation ou d'avenant, Blimp360 gère les modifications contractuelles et procède aux réestimations financières. Les rapports de restitution sont entièrement paramétrables : liste des contrats, états de reporting statutaire, états de simulation et de projection, écritures comptables analytiques. Différents outils (prévisionnels, simulations) assistent à la prise de décision.

Gestion de la transition

Blimp360 intègre également un module d'aide au choix de transition à IFRS 16 : retraitement rétrospectif complet IAS 8 ou méthode simplifiée. Blimp360 permet de sélectionner des critères décisionnels.



UN CABINET EXPERT EN SERVICES D'INTÉGRATION



Une gamme complète de prestations

Dans le cadre de la mise en œuvre de votre projet IFRS 16, Saint-Honoré Partenaires peut mettre ses expertises à votre service :

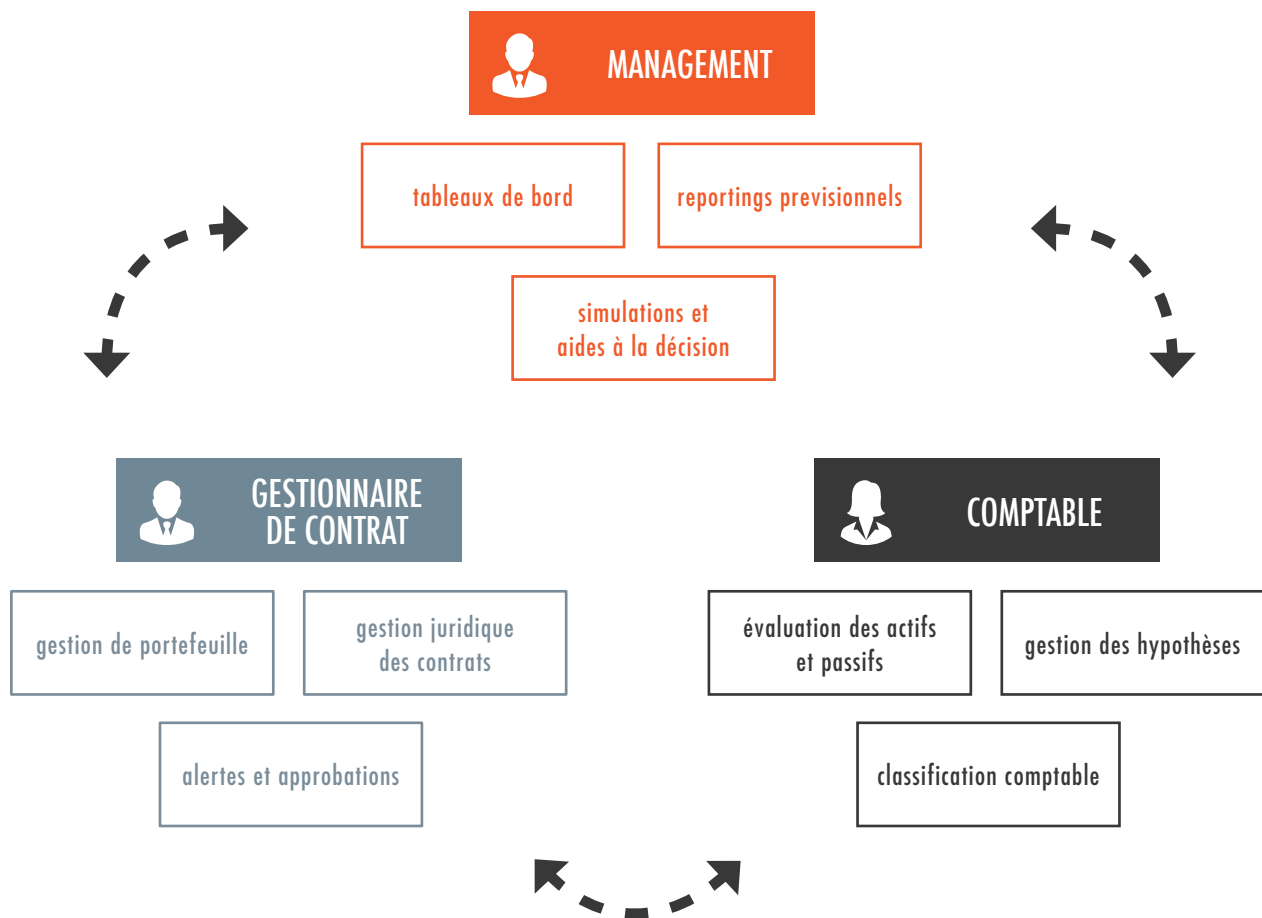
- pilotage de votre projet,
- conseil IFRS : mise en œuvre de la norme, stratégie d'adoption, détermination des hypothèses-clés,
- formation des utilisateurs,
- assistance au paramétrage et à l'intégration à votre SI.

Une expertise éprouvée

Saint-Honoré Partenaires a développé Blimp360, logiciel de gestion dynamique des contrats de location conforme à IFRS 16.

Saint-Honoré Partenaires est un cabinet d'audit et de conseil financier expert dans la mise en œuvre des normes IFRS. Depuis plus de 30 ans, le cabinet accompagne les sociétés cotées, les entreprises publiques, familiales ou privées dans leurs problématiques comptables et financières.





LES 10 RAISONS DE CHOISIR BLIMP360

- Conformité native à IFRS 16
- Architecture full web
- Arborescence analytique
- Gestion des droits d'accès
- Intégration à l'ERP
- Calculs automatisés
- Simulations et projections
- Module d'aide au choix du mode de transition avec sélection des critères décisionnels
- Restitutions paramétrables
- Pilotage – Conseil
Formation – Assistance





Pour découvrir Blimp360, contactez-nous !

01 56 69 39 93

contact@blimp360.com

www.blimp360.com

Blimp360 est une marque déposée de Saint-Honoré Partenaires
140, rue du Faubourg Saint Honoré - 75008 Paris
Société par actions simplifiée au capital de 1 308 600 euros inscrite au Tableau de l'Ordre des experts-comptables du Conseil régional Paris/Ile-de-France et auprès de la Compagnie Régionale des Commissaires aux comptes de Paris
523 973 683 RCS PARIS – SIRET 523 973 683 00023 – NAF 6920Z
Les informations contenues dans ce document peuvent faire l'objet de modifications sans notification préalable.

